

Hello !

Nous c'est Tom et Inès et nous allons t'accompagner dans la préparation de ton séjour !

On va t'apprendre quelques astuces pour que ton séjour se passe au mieux, tout en veillant à respecter l'environnement !



WWW.UNOSEL.ORG

L'UNOSEL est un label qualité, ça veut dire que si l'organisme avec lequel tu pars en séjour a ce label, c'est qu'il est engagé dans une démarche qualité.

A quoi ça sert ? A ce que tu sois bien quand tu pars en séjour, et que tu ne penses qu'à t'amuser et découvrir !



Suis Inès & moi, à chaque
jeu trouve le mot mystère et
complète le texte à trous
final : la charte du jeune
voyageur ! (P11)

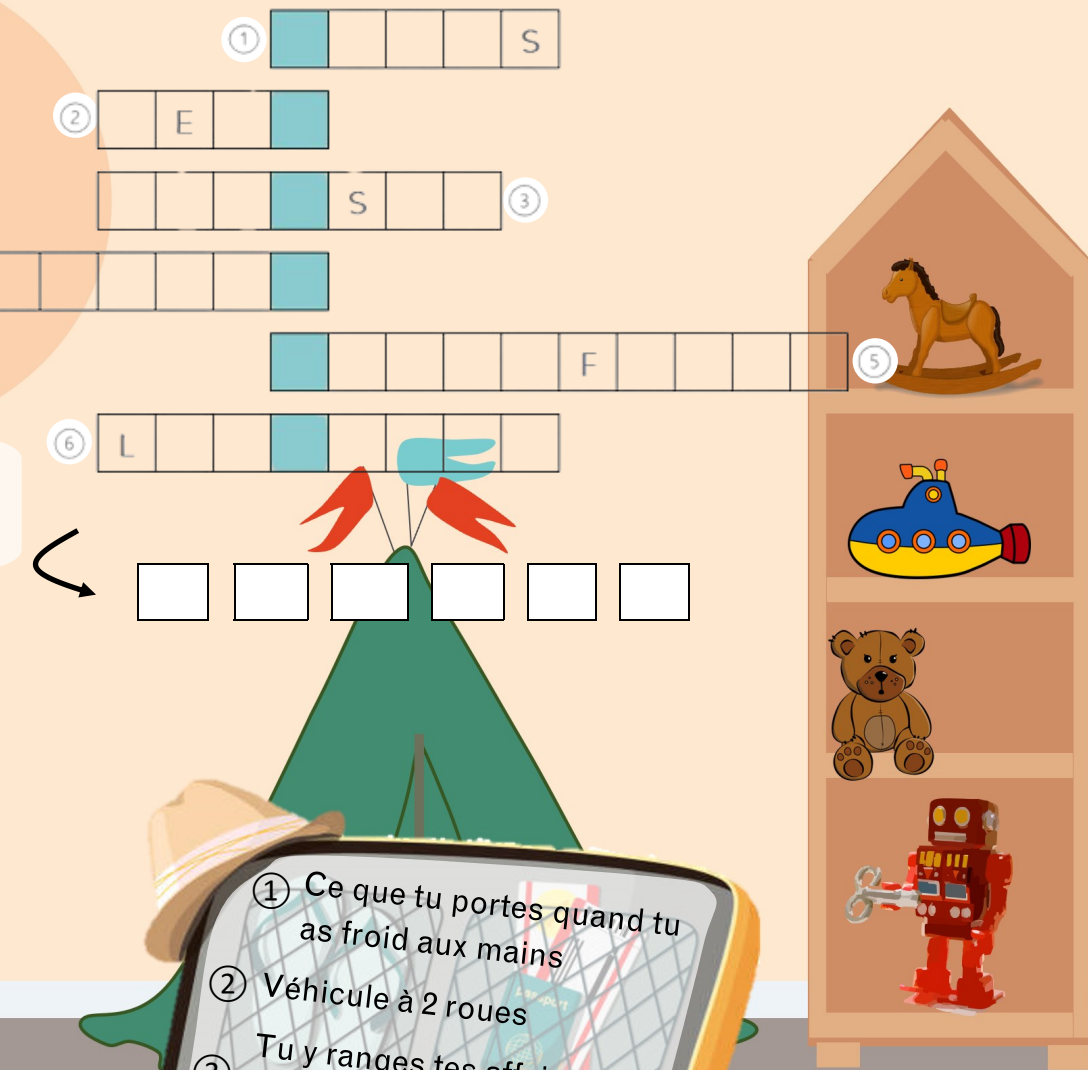


Tu es sûr d'avoir mis
toutes tes affaires dans
ta valise ? Vérifions !

④ M

Trouve le mot
mystère n°1 !





①

				S
--	--	--	--	---

②

	E	
--	---	--

				S	
--	--	--	--	---	--

 ③

--	--	--	--	--

					F			
--	--	--	--	--	---	--	--	--

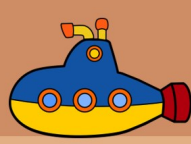
 ⑤

⑥

L					
---	--	--	--	--	--

↩

--	--	--	--	--	--



① Ce que tu portes quand tu as froid aux mains


② Véhicule à 2 roues

③ Tu y ranges tes affaires de toilettes ou tes stylos à l'école

④ Quand tu es enrhumé, tu en as besoin

⑤ Ca te sert pour avoir les dents propres

⑥ Ce que tu dois porter pour protéger tes yeux du soleil



J'ai ramassé un déchet, mais je ne sais pas dans quelle poubelle le jeter, peux-tu m'aider ?

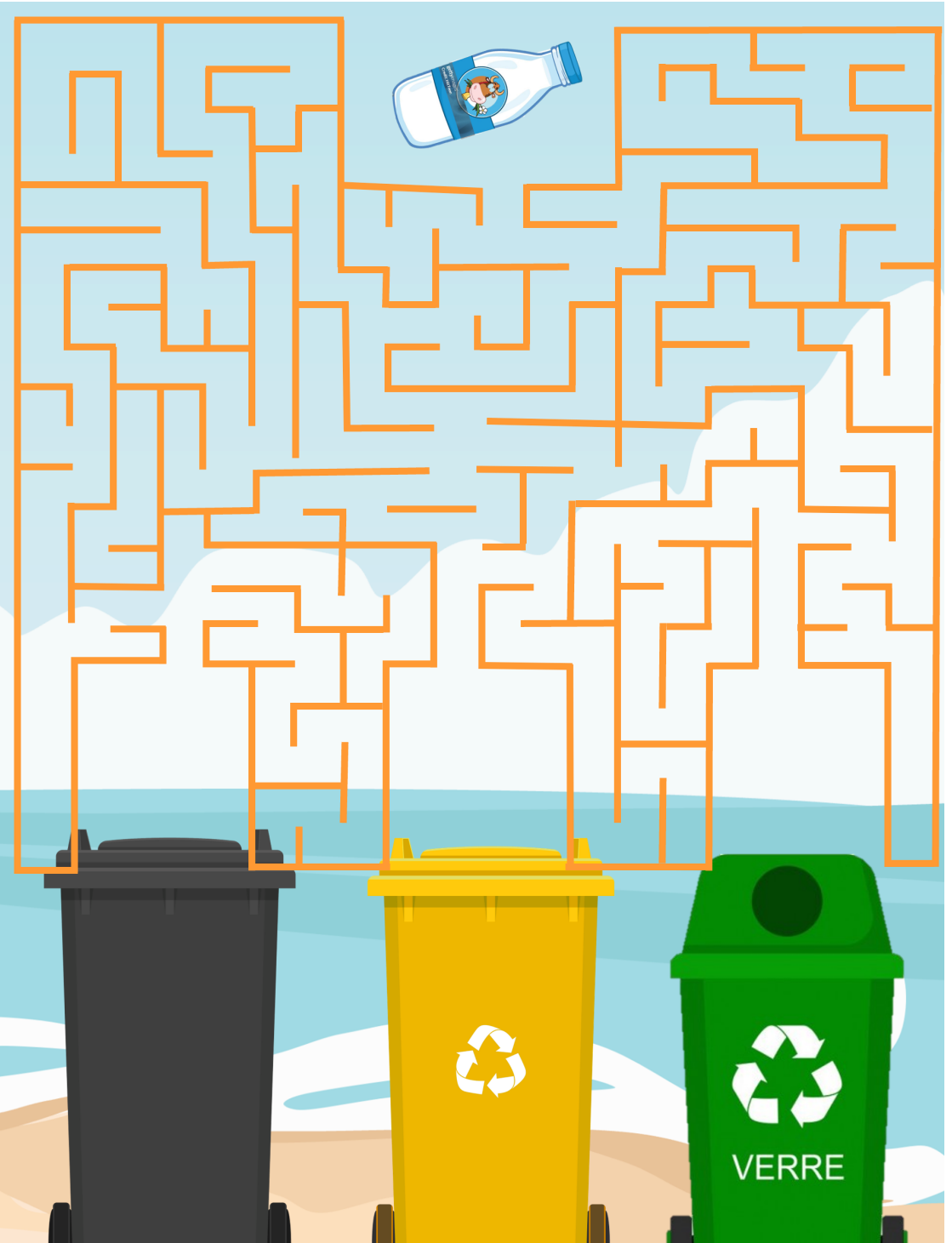
En France, la plupart des déchets ont droit à une seconde vie, et à un traitement spécial, c'est pourquoi il existe des poubelles de différentes couleurs !

La poubelle grise est la poubelle classique, elle permet également de collecter les déchets qui ne conviennent pas aux autres compartiments.


La poubelle jaune est dédiée au plastique, carton et papier.

La poubelle verte est pour le verre, attention ! Tu n'as pas le droit d'y jeter des bouchons ou des couvercles.





Quel est le rôle de la poubelle où Tom doit jeter sa bouteille en plastique ? C'est le mot mystère n°2 : _____



Quand tu pars en voyage ou en excursion, fais attention à bien jeter tes déchets à la poubelle !

Si tes déchets tombent par terre, ramasse-les et jette-les dans la poubelle la plus proche, ou celle que tu trouveras à ton retour sur ton lieu de séjour

Trouve les 10 différences entre ces deux images



7 lettres sont cachées dans le dessin du bas, c'est le mot
mystère n°3 : _ _ _ _ _



Barre ces mots dans la grille ci-dessous, quelques lettres resteront et formeront le mot mystère n°4 :

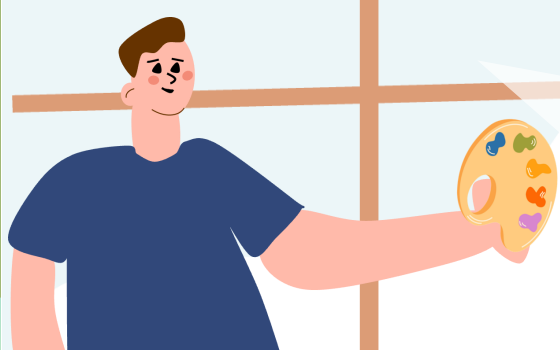
~~RESPECT~~
~~GASPILLAGE~~
~~SAIN~~
~~RIZ~~
~~NATURE~~
~~PROTÉGER~~

RECYCLAGE
 AUTONOMIE
 FLORE
 RIRE
 ENSEMBLE
 BLÉ

BIO
 TRI
 VERT
 ENVIRONNEMENT
 DÉCHET
 GOURDE

R	L	G	O	S	A	I	N
F	F	A	R	I	R	E	A
L	N	S	B	I	O	C	T
O	V	P	P	A	R	B	U
R	I	I	R	E	E	L	R
E	R	L	O	A	C	E	E
E	O	L	T	U	Y	T	D
N	N	A	E	T	C	G	E
S	N	G	G	O	L	O	C
E	E	E	E	N	A	U	H
M	M	V	R	O	G	R	E
B	E	E	L	M	E	D	T
L	N	R	R	I	Z	E	E
E	T	T	S	E	T	R	I

Quand tu pars à la découverte d'un nouvel endroit, n'oublie pas de respecter les coutumes et les habitudes locales !



Prends tes crayons, tes
feutres, tes pinceaux et
mets en couleurs cette
plage !



Charte du jeune voyageur

Le respect de la planète, ce n'est pas qu'à l'école et à la maison !

En colonie de vacances, séjour linguistique ou voyage scolaire, on garde aussi ses bonnes habitudes !



Comme chez toi, **MOT MYSTERE N°2** tes déchets est important ! En plus, il faut limiter ton utilisation de l'eau et d'énergie : Pour ne pas jeter trop de plastique, souvent à usage unique, il faut s'équiper ! Pense à prendre ta **MOT MYSTERE N°1** partout avec toi par exemple !

Il faudra aussi que tu respectes les consignes de tri des déchets ou encore que tu penses à éteindre la lumière à chaque fois que tu quittes une pièce.

Tu vas devoir faire preuve de **MOT MYSTERE N°3** envers les règles affichées dans les espaces naturels, dans les musées, les villes ou les plages.

Evidemment, tu respecteras également les personnes présentes, ainsi que les habitudes **MOT MYSTERE N°4** , garde l'esprit ouvert et fais preuve de curiosité face à la découverte !

Si tu veux ramener des souvenirs à la maison, pense à l'artisanat local plutôt qu'aux souvenirs trouvables partout...

PROFITE BIEN DE TON SÉJOUR !

www.unosel.org

mystère n°4 : LOCALES

mot mystère 1 : RECYCLER—mot mystère 3 : GOURDE—mot mystère 2 : RESPECT—mot

