



Dossier de presse 2022
Les séjours linguistiques
et vous



CONTACT PRESSE

Sabine BONNAUD, Déléguée Générale

☎ 07 76 15 68 82

sabine.bonnaud@unosel.org



L'**UNOSEL**, Union Nationale des Organisations de Séjours Linguistiques et de formations en langues, est le label qualité des organisateurs de séjours linguistiques, colonies de vacances et voyages scolaires éducatifs **depuis 1978**.

De Juin 2022 à Octobre 2022, nous avons mené une consultation sur les séjours linguistiques et la manière dont ils sont perçus par les familles.

Notons que le public concerné a répondu à cette enquête une fois la réservation du séjour effectuée.

Nous vous présentons dans ce dossier les résultats de cette enquête, ainsi que l'UNOSEL et de son label.

RÉSULTATS DE LA CONSULTATION UNOSEL

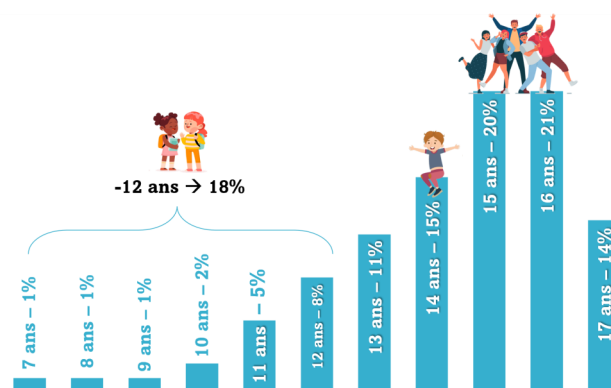
Nous avons interrogé un panel de **1600** familles ayant fait partir des jeunes de moins de 18 ans en séjours linguistiques par l'intermédiaire des organisateurs labellisés UNOSEL. La consultation s'est déroulée entre le 09 juin et le 16 octobre 2022.

Les répondants n'avaient droit qu'à une réponse unique, l'enquête ne proposait pas de choix multiples.

Parents et adolescents impulsent conjointement le départ en séjour linguistique.

On note une très grande représentation de la tranche d'âge 15-16 ans soit 41% des départs. Les classes de troisième et de seconde semblent être propices au départ en séjours linguistiques.

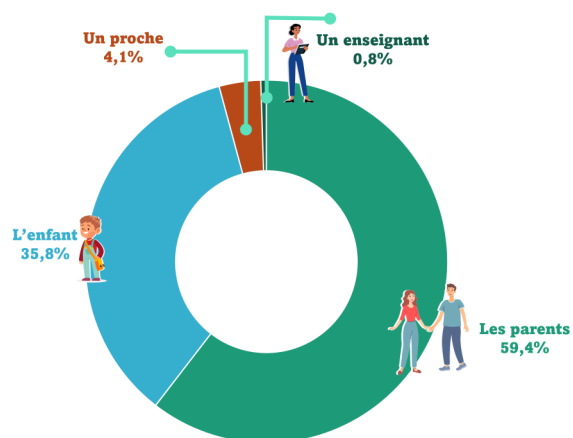
À noter toutefois que 18% des départs concernent des enfants de moins de 12 ans.



Dans une grande majorité des départs, 78,1 %, les participants partent dans le cadre d'un premier séjour.

Qui a été à l'origine du séjour ?

Qui a été à l'origine du projet de séjour ?



Dans 59,4% des cas ce sont les parents qui sont à l'origine du projet de séjour.

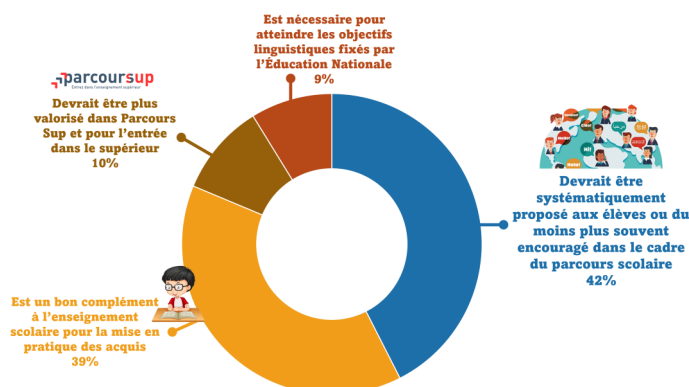
Mais dans 35,8% des cas ce sont les enfants qui en sont à l'origine. La motivation et l'envie des jeunes comptent donc de façon significative dans la décision de partir en séjour linguistique.

Étonnamment, on constate un très faible pourcentage de cas où un enseignant est à l'origine du projet de séjour linguistique : seulement 0.8%.

Comment le séjour linguistique s'inscrit-il dans le parcours éducatif des élèves ?

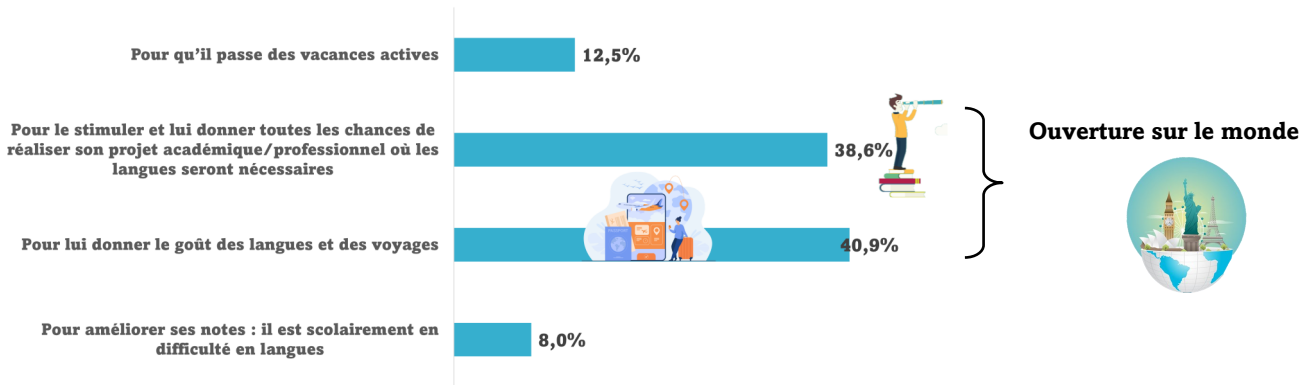
Plus de 81% des familles reconnaissent que les séjours linguistiques sont complémentaires à l'enseignement dispensé dans le cadre du cursus scolaire. 42,5% jugent ainsi que le séjour linguistique devrait être systématiquement proposé aux élèves ou du moins plus souvent encouragé dans le cadre du parcours scolaire.

Selon vous, le séjour linguistique :



En effet, le séjour linguistique permet l'apprentissage des langues dans un contexte différent de celui de l'école. Ainsi pour 80% des parents interrogés c'est l'ouverture sur le monde qui les a conduit à inscrire leur enfant en séjour linguistique. (40,9% pour leur donner le goût des langues et des voyages et 38,6% pour les stimuler et leur donner toutes les chances de réaliser leurs projets académiques ou professionnels où les langues seront nécessaires). Seulement 8% ont fait cette démarche dans une optique d'améliorer les notes de leur enfant qui se trouvait en difficulté en langues.

Pourquoi partir en séjour linguistique ?



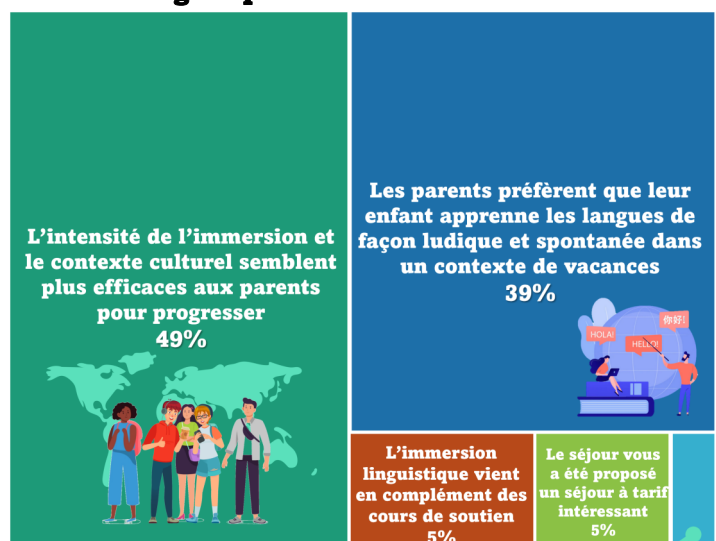
Le séjour linguistique semble sur ce point conforme à leurs attentes car pour 53.7% des participants étant déjà partis en séjour linguistique, l'apport principal du séjour a été l'ouverture d'esprit grâce à une expérience très riche (rencontres, découvertes...). Cela est suivi d'une amélioration conséquente du niveau linguistique (22,3 %) et d'une meilleure assurance en classe (13,7%).

Pour ceux ayant déjà fait l'expérience d'un séjour linguistique, quel a été le principal apport de votre précédent séjour ?



Pourquoi avoir opté pour une immersion linguistique plutôt que des cours de soutien en langues pendant l'année scolaire ?

Pour 48,8% des parents interrogés, l'intensité de l'immersion et l'apport culturel semblent plus efficaces pour progresser que des cours de soutien scolaire pendant l'année. Ils sont aussi très sensibles à la spécificité de l'apprentissage qui se fait de façon ludique et spontané dans un contexte de vacances (39,3%). Pour seulement 5,4% des participants, le séjour linguistique vient en complément du soutien scolaire pendant l'année.



Le jeune n'a pas le temps de suivre des cours de langue pendant l'année scolaire
2%



Photo by Jacob Lund from Noun Project



L'UNOSEL

L'Union Nationale des Organisations de Séjours Educatifs, Linguistiques et de Formation en langues (UNOSEL) est un label qualité créé en 1978, qui fédère des organismes de séjours éducatifs autour de 4 valeurs : confiance, éthique, sérénité, éducation.

Le label UNOSEL est une marque de confiance, d'expertise et le signe tangible d'un haut niveau d'exigence.

Les organismes labellisés UNOSEL sont tous des professionnels expérimentés, qui s'engagent volontairement dans une démarche éthique.

Ainsi, ils font le choix de respecter le label UNOSEL dans une volonté d'objectivité, de transparence et d'amélioration continue. Ils se réunissent plusieurs fois par an, pour se former, échanger des bonnes pratiques, réfléchir à l'amélioration continue de leurs prestations. Ils professionnalisent chaque année davantage le métier.

L'UNOSEL à l'écoute des familles

L'UNOSEL facilite le choix des personnes qui sont à la recherche d'un séjour éducatif en leur donnant accès à des organismes contrôlés et des conseils pratiques.

Rendez-vous sur www.unosel.org.

LES VALEURS



Confiance



Éthique



Sérénité
&
Sécurité



Éducation
Formation



Les membres labellisés organisateurs de séjours linguistiques

 <p>action-sejours <i>apprendre en s'amusant</i></p> <p>Action Séjours</p>	 <p>Daily English</p>	 <p>OISE OXFORD</p>
 <p>American Village</p>	 <p>Effective Linguistique</p>	 <p>ProLingua</p>
 <p>Anglais in France</p>	 <p>English for Success</p>	 <p>See You</p>
 <p>Anglophiles Academic</p>	 <p>ESL SÉJOURS LINGUISTIQUES</p>	 <p>UnisCo</p>
 <p>ASL Linguistique</p>	 <p>La Route des Langues</p>	 <p>VERDIÉ HELLO</p>
 <p>ATL</p>	 <p>Languages & Travel</p>	 <p>Vivalangues VIVRE ET APPRENDRE LES LANGUES</p>
 <p>Au Pays des Langues</p>	 <p>LEC FONDÉ EN 1972</p>	 <p>You're Welcome</p>
 <p>Cap Monde</p>	 <p>LEI</p>	
 <p>Châteaux des Langues</p>	 <p>LSI</p>	
 <p>CLC CLUB LANGUES & CIVILISATIONS</p>	 <p>NACEL</p>	



**Colonies de Vacances
Séjours & Formations Linguistiques
Voyages Scolaires Éducatifs**

Les 4 engagements des membres labellisés UNOSEL



1 Confiance

Parce que la législation est complexe et que l'on ne confie pas ses enfants, ses élèves, sa formation, à n'importe qui, les organismes se soumettent à des contrôles réguliers.



2 Sérénité & sécurité

Le bien-être du participant est au coeur de l'attention sur tous les aspects du séjour : transport, encadrement, conseil et accompagnement.



3 Éthique

Au-delà de leur rigueur d'organisation, les membres de l'UNOSEL partagent la même éthique : entraide, accès à l'éducation, sincérité.



4 Éducation - Formation

Autour de leur projet éducatif, les organismes sont en perpétuelle réflexion pour optimiser le développement des compétences tout au long de la vie.

**Une marque de confiance, d'expertise
et le signe tangible d'un haut niveau d'exigence**

Union Nationale des Organisations des Séjours Educatifs, Linguistiques et de Formation en Langues

www.unosel.org - blog.unosel.org

WWW.UNOSEL.ORG

